

Exposé: Amberg/Innenstadt - Obere Nabburger Str. 17



Praxisfläche:

ca. 200m²

Die Räumlichkeiten wurden bisher als Praxisräume genutzt und können als solche umgehend wieder bezogen werden.

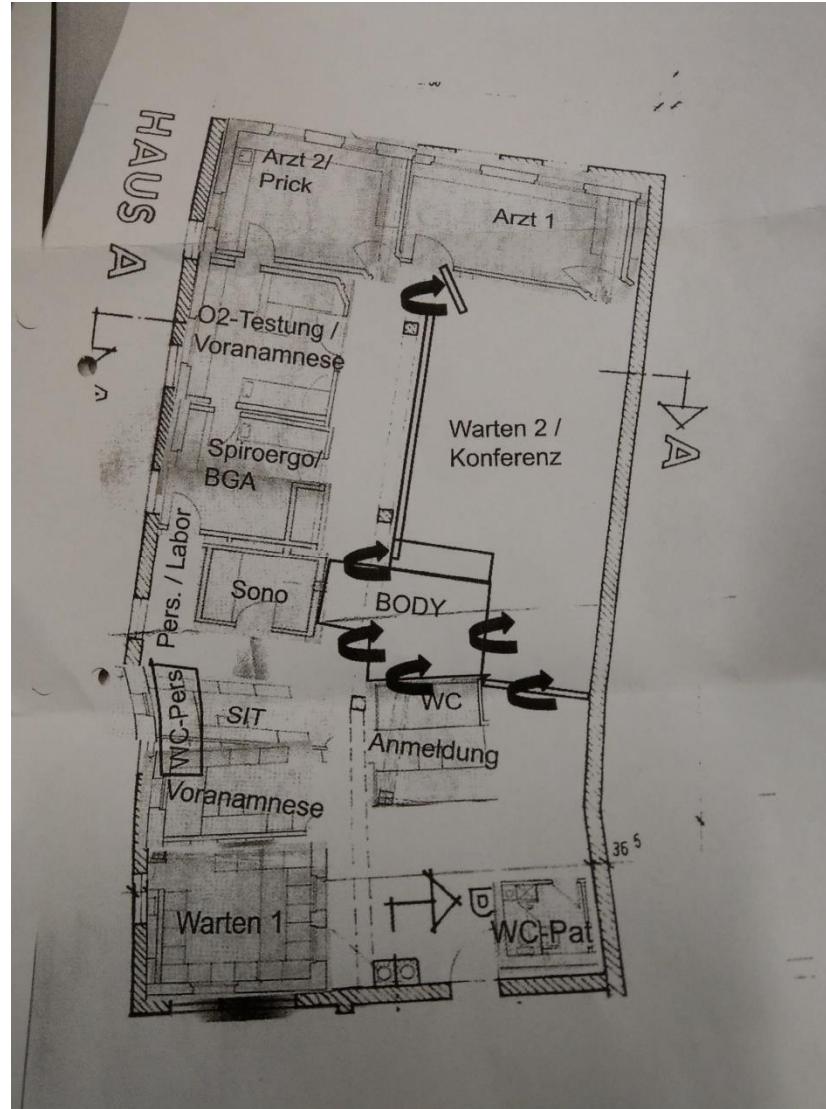
Ab sofort zur Vermietung frei.

Bei Interesse, kommen Sie auf uns zu, wir stellen gerne die entsprechenden Kontakte her!

Ansprechpartner:

Herr Alexander Seitz
Gewerbebau Amberg GmbH
Wirtschaftsförderungsgesellschaft der Stadt Amberg
Emailfabrikstr. 15
92224 Amberg
Tel.: 09621 916 40-0
mail@gewerbebau-amberg.de

Plan

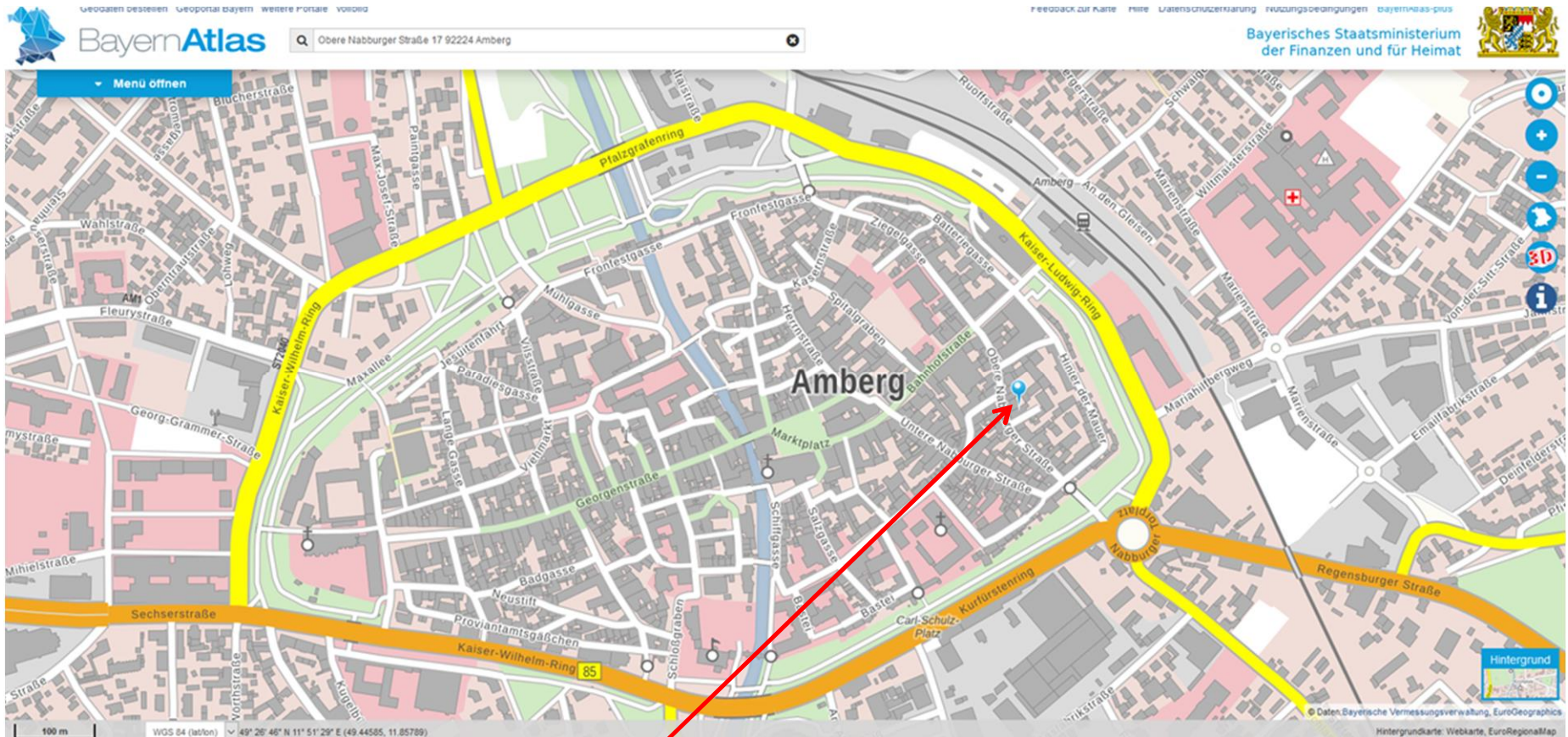


Foto



Exposé: Obere Nabburger Str. 17

Lage/Übersicht



Exposé: Obere Nabburger Str. 17